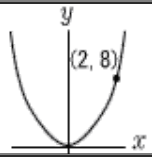


□ 原点を通り、 y 軸対称な放物線の式は、 $y = ax^2$

★ グラフが右の放物線になる
関数の式をかきなさい。



(2,8)を通るから、

$y = ax^2$ に、 $x = 2, y = 8$ を代入すると、

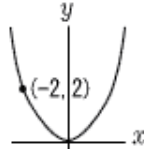
$8 = a \times 2^2$ より、 $a = 2$

(答) $y = 2x^2$

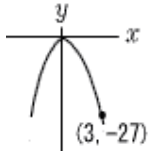
印刷して、紙の上でやってネ!

😊 グラフが、次のような放物線になる関数の式を求めなさい。

1 $y = ax^2$ に、 $x =$, $y =$ を
代入すると、

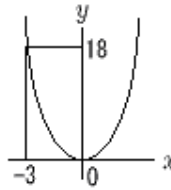


2

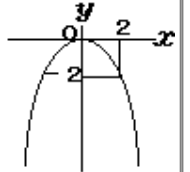


1

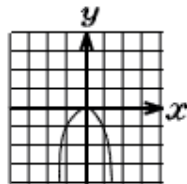
3



4



5



6

