

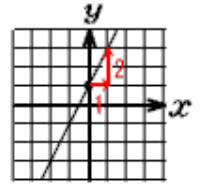
□ 1次関数 $y = ax + b$ のグラフは、傾きが a 、切片が b の直線

★ 1次関数 $y = 2x + 1$ について、

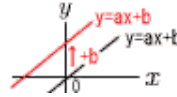
- ・グラフ(直線)の傾きと切片を求めなさい。
- ・グラフをかきなさい

(解)

- ・傾きは2 切片は1
- ・まず、切片(0,1)に点を取り、そこから、傾き2の直線を引く。
(右へ1,上へ2進む)



□ 1次関数 $y = ax + b$ のグラフは、
比例 $y = ax$ のグラフを、 y 軸方向に b だけ平行移動



印刷して、紙の上でやってネ!

😊 1次関数について、傾きと切片を求め、グラフをかきなさい。

1	1次関数 $y = 3x + 1$	1次関数 $y = \frac{1}{2}x + 2$
	(1) 傾きは 切片は	(1) 傾きは 切片は
(2)		
3	1次関数 $y = -\frac{1}{3}x + 3$	1次関数 $y = -\frac{3}{2}x + 2$
	(1) 傾きは 切片は	(1) 傾きは 切片は
(2)		