

☐ 反比例 $y = \frac{a}{x}$ のグラフ → 原点对称な**双曲線**

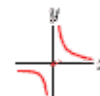
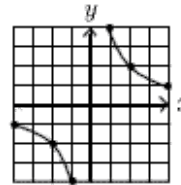
☐ 比例定数 a の値

表から座標の点を取り、
なめらかな曲線で
グラフをかく。

$a > 0$ のとき $a < 0$ のとき
右上・左下 右下・左上

★ 関数 $y = \frac{4}{x}$ について、
表を完成させて、
グラフをかきなさい。

x	-4	-2	-1	0	1	2	4
y	-1	-2	-4	/	4	2	1



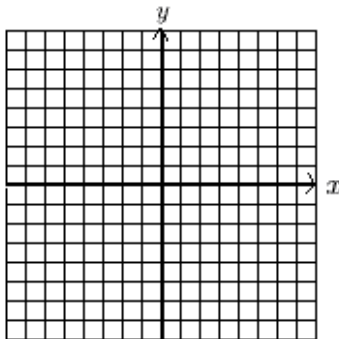
印刷して、紙の上でやってネ!

😊 表を完成させて、グラフをかきなさい。

関数 $y = \frac{6}{x}$ について

x	-6	-3	-2	-1	0	1	2	3	6
y					/				

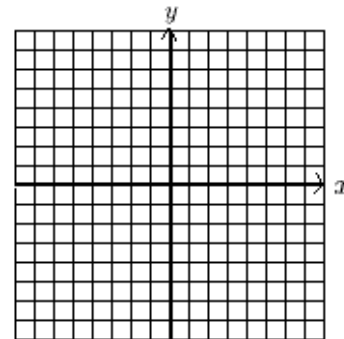
1



関数 $y = \frac{8}{x}$ について

x	-4	-2	-1	0	1	2	4
y				/			

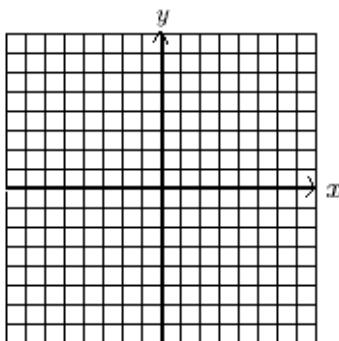
2



関数 $y = -\frac{12}{x}$ について

x	-6	-4	-3	-2	0	2	3	4	6
y					/				

3



関数 $y = -\frac{16}{x}$ について

x	-8	-4	-2	0	2	4	8
y				/			

4

